



1

### Siatki do transportu ładunku

► Opis:

1 Bezwęzłowa siatka ochronna EN 1263-1 z polipropylenu o wysokiej wytrzymałości. Z okrągłej linki nylonowej 14 mm i pętłami z osłoną antypoślizgową w narożnikach. Dodatkowo z przebiegającymi dookoła sieci dwoma linami poprzecznymi (PA  $\varnothing$  14 mm), przymocowanymi do górnej liny krawędziowej (w celu lepszego opasania materiału).

Art. Nr	Wielkość oczka	Rozmiar w m	Kolor	Średnica linki	Dopuszczalne obciążenie	J.m.
2061-060	60 mm	4 x 4	■	5 mm	1 t	szt.
2060-100	100 mm	4 x 4	□	6 mm	2 t	szt.

Art. Nr	Wielkość oczka	Rozmiar w m	Kolor	Średnica linki	Dopuszczalne obciążenie	J.m.
2062-130	130 mm	3,3 x 3,3	■	15 mm	3 t	szt.



2

### 2 Siatka do zabezpieczania towarów

Zastosowana w tym przypadku do zabezpieczenia przy transporcie dachówek (fot. Firma Probst, Erdmannhausen). Zasadniczo siatki wykorzystuje się w sytuacji, kiedy nie można zastosować chwytaków nożycowych (transport delikatnego towaru). Zalecane artykuły (siatki):

Nr 212-045/-060/-100 (patrz str. 3.5)

1903-045/-060/-100 (patrz str. 1.2)



3

### 3 Nr 2064

#### Poliestrowe zawiesia taśmowe, 4-żyłowe

Szerokość taśmy 40 mm, grubość taśmy 10 mm. Długość użytkowa 2 m. U góry pierścieni 3-częściowy, u dołu haki z uszami. Pasuje do siatek do transportu ładunków 2060 - 2062.

Nośność przy 0° - 45° = 3,4 t.

Nośność przy 45° - 60° = 2,4 t.

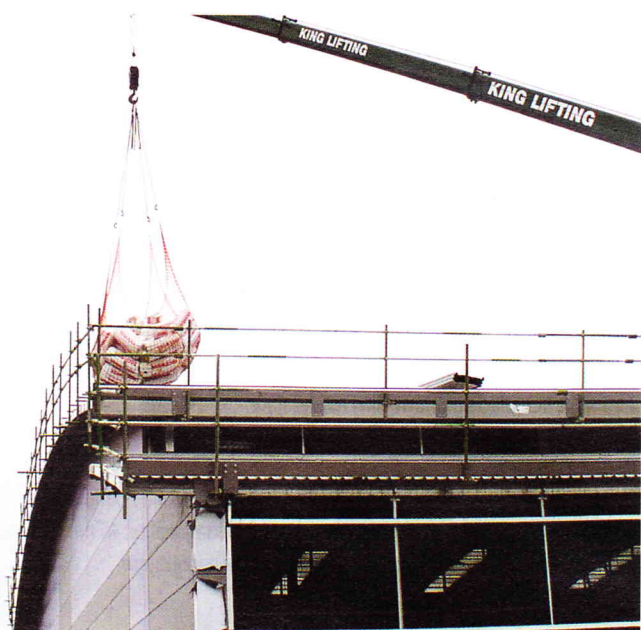
-03: Kolor pomarańczowy



1



2



3

1 – 3

Proste rozwiązanie dla pionowego transportu materiałów budowlanych i innych. Siatkę rozściela się na podłożu (**Rys. 1**); ładunek, który ma być podniesiony układa się na siatce i na koniec zawieszają ją linę obramowującą siatkę na zawieszisku (haku). W ten sposób można podnosić ciężary nawet do 2 t.



**Wymiary przyczepy**  
1,30 x 2,50 m  
1,50 x 3,00 m  
2,00 x 2,70 m  
2,20 x 3,60 m

**Wymiary siatki**  
2,00 x 3,00 m  
2,50 x 3,50 m  
3,00 x 3,50 m  
3,00 x 4,00 m

## Siatki przykrywające na przyczepy / skrzynie ładunkowe

### ► rozmiary standardowe

#### Opis:

Bezwęzłowa siatka ochronna z polipropylenu o wysokiej wytrzymałości ze obszytą krawędzią. Oczka w kształcie kwadratu. Obwiedziona mocną gumową linką elastyczną o grubości 6 mm.

Wymiar	Art. Nr	Wielkość oczka	Średnica linki	Kolor	J.m.
2 m x 3 m	2350-030	30 mm	1,8 mm	■	szt.
2 m x 3 m	2360-045	45 mm	3 mm	■	szt.
2 m x 3 m	2370-100	100 mm	4 mm	■	szt.

Wymiar	Art. Nr	Wielkość oczka	Średnica linki	Kolor	J.m.
2,50 m x 3,50 m	2351-030	30 mm	1,8 mm	■	szt.
2,50 m x 3,50 m	2361-045	45 mm	3 mm	■	szt.
2,50 m x 3,50 m	2371-100	100 mm	4 mm	■	szt.

Wymiar	Art. Nr	Wielkość oczka	Średnica linki	Kolor	J.m.
3 m x 3,50 m	2352-030	30 mm	1,8 mm	■	szt.
3 m x 3,50 m	2362-045	45 mm	3 mm	■	szt.
3 m x 3,50 m	2372-100	100 mm	4 mm	■	szt.

Wymiar	Art. Nr	Wielkość oczka	Średnica linki	Kolor	J.m.
3 m x 4 m	2353-030	30 mm	1,8 mm	■	szt.
3 m x 4 m	2363-045	45 mm	3 mm	■	szt.
3 m x 4 m	2373-100	100 mm	4 mm	■	szt.



## Siatka zabezpieczająca ładunek, dwukolorowe (szachownica)

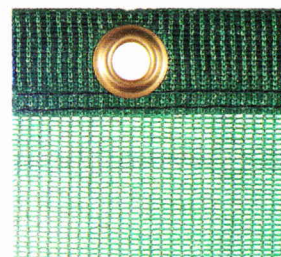
Wykorzystując najnowszą technologię produkcji, proponujemy Państwu siatki zabezpieczające ładunek o oczku heksagonalnym w różnych zestawieniach kolorystycznych. Szczególnie polecany kolor – czerwono/czarny.

#### Nr 3360-045-76

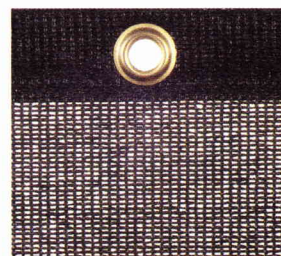
**Siatka zabezpieczająca ładunek.** Wykonana z polipropylenu o podwyższonej wytrzymałości o  $\varnothing$  3,5 mm, oczko heksagonalne: 45 mm (szachownica). Wymiary: 2 x 3 m, w komplecie gumowe linki naprężające. szt

#### Nr 33301-045-76

**Siatka zabezpieczająca skrzynie ładunkowe.** Wykonana z polipropylenu o podwyższonej wytrzymałości o  $\varnothing$  3,5 mm, oczko heksagonalne: 45 mm (szachownica). Wymiary: 3 x 5 m, w komplecie gumowe linki naprężające. szt



200 g/m<sup>2</sup>



240 g/m<sup>2</sup>

### Przepuszczające powietrze plandeki z tworzywa sztucznego na przyczepy / skrzynie ładunkowe

► **rozmiary standardowe**

**Opis:**

Odporna na działanie promieniowania ultrafioletowego, przepuszczająca powietrze tkanina ze wzmocnieniem krawędziowym i uszami plandeki w odstępach co 0,50 m. Obwiedziona mocną gumowaną linką elastyczną o grubości 6 mm.

**Wymiary przyczepy**

1,30 x 2,50 m  
1,50 x 3,00 m  
2,00 x 2,70 m  
2,20 x 3,60 m

**Wymiary siatki**

2,00 x 3,00 m  
2,50 x 3,50 m  
3,00 x 3,50 m  
3,00 x 4,00 m

Wymiar	Art. Nr	Ciężar	Materiał	Kolor	J.m.
2 m x 3 m	7213-015	200 g/m <sup>2</sup>	PE	■	szt.
2 m x 3 m	7613-06	240 g/m <sup>2</sup>	PE	■	szt.

Wymiar	Art. Nr	Ciężar	Materiał	Kolor	J.m.
2,50x3,50 m	7214-015	200 g/m <sup>2</sup>	PE	■	szt.
2,50x3,50 m	7614-06	240 g/m <sup>2</sup>	PE	■	szt.

Wymiar	Art. Nr	Ciężar	Materiał	Kolor	J.m.
3 m x 3,50 m	7215-015	200 g/m <sup>2</sup>	PE	■	szt.
3 m x 3,50 m	7615-06	240 g/m <sup>2</sup>	PE	■	szt.

Wymiar	Art. Nr	Ciężar	Materiał	Kolor	J.m.
3 m x 4 m	7216-015	200 g/m <sup>2</sup>	PE	■	szt.
3 m x 4 m	7616-06	240 g/m <sup>2</sup>	PE	■	szt.

### Uchwyty do mocowania plandek

Art. Nr	Średnica uchwyty	J.m.
21291	11 mm	szt.
21292	8 mm	szt.



Nr 21292



Nr 21291

**Przykładowy numer artykułu**

Np. 775-86

Typ materiału      Kolor

■ -01 = zielony  
■ -06 = czarny